

Diese Kurzanleitung dient nicht als Alternative zur Gebrauchsanleitung, denn nur dort finden Sie alle zur Einrichtung und zur vollen Anwendung notwendigen Hinweise Ihres scala rider G9. Vorausgesetzt, dass Sie bereits alle Grundeinrichtungen vollzogen haben (einschl. Anbringen des G9 an den Helm, Koppeln mit Handy, MP3 Player, Navi usw.), dient diese Kurzanleitung nur als Referenzliste für die wichtigsten Funktionen. Dies ist insbesondere nützlich, um Ihnen z.B. bei einer Bike-Tour und bei mangelnder Verfügbarkeit der kompletten Gebrauchsanleitung die wichtigsten Hinweise zum Betrieb verfügbar zu machen.

Um diese Kurzanleitung für unterwegs stets parat zu haben, können Sie sie auf Ihrem Smartphone einsehen, oder sie direkt ausdrucken und falten.

„L-“ Lautstärke Ab / Rückspul Taste

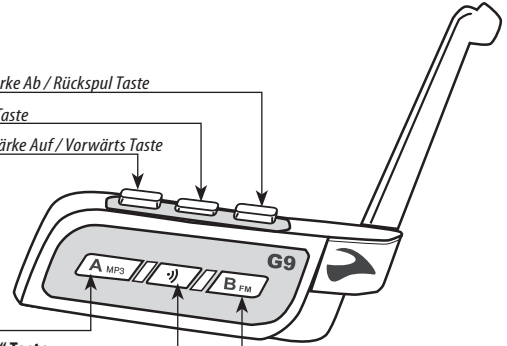
„H“ Handy Taste

„L+“ Lautstärke Auf / Vorwärts Taste

Kanal „A“ Taste
• Verbinde zu Biker „A“
• MP3 Taste

„SB“ Sprachbefehl Taste
„One+8“ Interkom

Kanal „B“ Taste
• Verbindungsaufnahme zu Biker „B“
• UKW Radio Taste



1 ALLGEMEINE FUNKTIONEN	
Gerät EIN/AUS	„H“ zwei Sekunden lang betätigen • AN: 3 x blaues Blinken + Aufsteigender Ton • AUS: 3 rotes Blinken + Absteigender Ton
Lautstärke Auf/Ab	„L+“ bzw. „L-“ antippen
Lautsprecher stummschalten	„L+“ und „L-“ gleichzeitig antippen
Akku Ladeanzeige	„L+“ zwei Sek. lang betätigen • Blaues LED = Akku ist voll • Violettes LED = Akku ist halb leer • Rotes LED = Akku ist fast leer
Sprachmenü	„A“ und „B“ zwei Sekunden lang gleichzeitig betätigen und dann den Anweisungen folgen
„Buddy“ Namen Ihres G9 hören	„SB“ und „B“ gleichzeitig antippen
Auflisten der gekoppelten Geräte	„SB“ fünf Sekunden lang betätigen. Bei Anwesenheit von „One+8“ Buddies erscheint 2 Sek. lang ein violettes LED
Gruppen-Signal	„SB“ zweimal antippen
Vox Aktivieren / Deaktivieren	„L+“ und „L-“ gleichzeitig zwei Sekunden lang betätigen AN: 2 Sek. langes blaues Blinken AUS: 2 Sek. langes rotes Blinken
CTL Aktivieren / Deaktivieren (werkseitig deaktiviert)	Per Sprachmenü

2 | SPRACHBEFEHLE

- Im Standby Modus, „SB“ antippen, oder laut ein beliebiges Wort ausrufen um VOX zu aktivieren
- Sprachbefehl aus folgender Tabelle wählen :

Aktueller Status	Gewünschte Aktion	Ihr Sprachbefehl:
Standby / UKW / A2DP / AUX	„One+8“: Interkom Anruf	G9 Buddynamen rufen, z.B. „Fritz Lang“
	Interkom Anruf mit Biker „A“ oder „B“	„Rufe Intercom“
Standby	Start A2DP	„Musik AN“
	UKW einschalten	„Radio AN“
UKW	UKW ausschalten	„Radio AUS“
A2DP	Stop / Pause A2DP	„Musik AUS“

3 LED	G9 STATUS
Kein LED	G9 Ausgeschaltet
Ein blaues LED alle 3 Sek.	G9 im Standby Keine Audioquelle aktiv
Zwei blaue LEDs alle 3 Sek.	G9 aktiv, d.h. Anruf, Musik oder andere Audioquelle ist aktiv
Ein rotes LED alle 3 Sek.	G9 im Standby – Akku ist schwach
Zwei rote LEDs alle 3 Sek.	G9 aktiv – Akku ist schwach
Konstantes rotes LED	Akku wird geladen

4 HANDY BETRIEB	
Anrufannahme:	„H“ antippen oder beliebiges Wort laut aussprechen, um Anruf über VOX anzunehmen
Anrufablehnung:	15 Sek. lang schweigen oder 2 Sek. lang „H“ betätigen
Anruf beenden:	„H“ antippen
Sprachwahl*:	„H“ antippen und Handyanweisungen folgen
Wahlwiederholung*:	„H“ zweimal antippen
Kurzwahl:	„A“ und „B“ gleichzeitig antippen
INTERKOM KONFERENZMODUS	
Kanal „A“ bzw. „B“ zum laufenden Gespräch hinzufügen bzw. ausklinken:	Während des Gesprächs „A“ bzw. „B“ antippen

** nicht möglich während bei laufenden Interkom und Handy Gesprächen

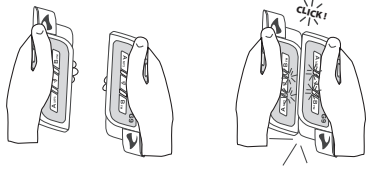
5 A2DP MUSIK PLAYER	
Wiedergabe	„A“ 2 Sekunden lang gedrückt halten
Pause/Stop	„A“ 2 Sekunden lang gedrückt halten
Vorwärts	„L+“ 2 Sekunden lang gedrückt halten
Rückspulen*	„L-“ 2 Sekunden lang gedrückt halten

*Bei einigen Handys evtl. diese Aktion wiederholen

6 UKW RADIO	
Radio Ein / Aus	Zwei Sek. lang „B“ betätigen
Radiosender über Ihr G4 einrichten	1. Radio einschalten. 2. „B“ antippen um einen Sender zu speichern (1 bis 6 Kurztöne zeigen jeweils den Sender 1 bis 6 an) 3. Zwei Sek. lang „L+“ bzw. „L-“ (Suche Auf/Ab) um nächsten Sender zwecks Speichern zu finden: 4. Innerhalb max. 20 Sekunden „B“ antippen um gefundenen Sender zu speichern

7 | INTERKOM KONFIGURATION

Koppeln mit andern G9 Geräten



Flash Pairing

Flash Pairing (Geräte wurden vorab von deren Audio-Kits abgelöst)	
Mit einem „One+8“ Intercom Buddy	G9 Geräte leicht aneinanderstossen und sie danach kurz parallel und nahe beinander halten. Bei Erfolg: Lila LED
Mit Kanal „A“ / „B“	1. An beiden Geräten kurz „A“ oder „B“ antippen 2. G9 Geräte leicht aneinanderstossen und sie danach kurz parallel und nahe beinander halten. Bei Erfolg: Lila LED
Manuelles Koppeln	
Mit Kanal „A“ / „B“	An beiden Geräten 5 Sek. lang entweder „A“ oder „B“ betätigen, bis zum Blinken des roten (A) oder blauen (B) LEDs. Bei Erfolg: Konstantes rotes /blaues LED
3-Weg Intercom	<ul style="list-style-type: none"> • Koppeln Sie Biker Nr.1 und Biker Nr.2 über „A“ • Koppeln Sie Biker Nr.1 und Biker Nr.3 über „B“
4-Weg Intercom	<ul style="list-style-type: none"> • Koppeln Sie Biker Nr.1 und Beifahrer Nr.2 über „A“ • Koppeln Sie Biker Nr.3 und Beifahrer Nr.4 über „A“ • Koppeln Sie Beifahrer Nr.2 and Beifahrer Nr.4 über „B“

8 | INTERKOM BETRIEB

2-Weg Anrufe

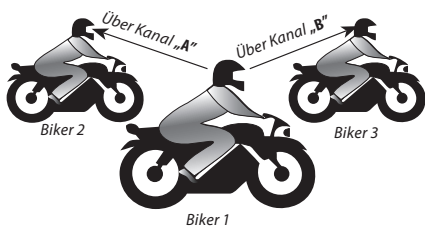
„One+8“ Intercom	
Namen rufen:	Namen aus der „Buddyliste“ wählen
a. „SB“ antippen b. Namen des „One+8“ Buddy's laut rufen	a. „SB“ zwei Sek. lang betätigen b. Das Abspielen aller gekoppelten „One+8“ Buddyliste anhören c. Beim Erreichen des gewünschten Namens „SB“ antippen, oder ein beliebiges Wort laut rufen Zum Beenden des Abspielens der Buddyliste, zwei Sek. lang „SB“ betätigen

Beim Eingehen eines „One+8“ Intercom Anrufs von einem Nutzer, der nicht in Ihrer Buddyliste ist, hören Sie – statt den Namen des Anrufers – nur einen Klingelton. Zum Annehmen, tippen Sie kurz „A“. Zum Ablehnen, schweigen Sie einfach bis der Klingelton erlischt.

3-Weg Anrufe

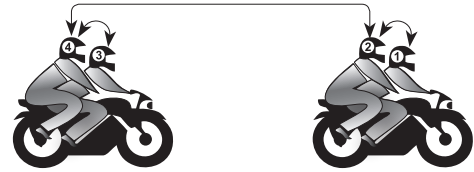
Zur Aufnahme eines Konferenzgesprächs mit Kanal „A“ und „B“:	
Verbindung über Sprachbefehl (VOX):	a. Im Modus Standby / UKW / A2DP / AUX, laut ein beliebiges Wort ausrufen um den Sprachbefehlmodus zu öffnen, und dann auf ein kurzes Tonsignal warten b. Sprachbefehlseingabe um Biker „A“ oder „B“ anzurufen: „Rufe Intercom“!
Manuelle Option:	Kanal „A“ bzw. „B“ zum laufenden Gespräch hinzufügen bzw. auszuklinken: „A“ bzw. „B“ antippen

Zum Abbruch der Verbindung, jeweils „A“ oder „B“ antippen.



Vier-Weg Anrufe

Manuelle Option:	1. Biker Nr.1 tippt „A“ um Beifahrer Nr.2 anzurufen 2. Biker Nr.3 tippt „A“ um Beifahrer Nr.4 anzurufen 3. Beifahrer Nr.2 tippt „B“ um Beifahrer Nr.4 anzurufen
-------------------------	---



9 | CLICK TO LINK („CTL“) ANRUF

CTL Anruf aufnehmen (Suche dauert ca. 10 Sek.)	Zweimal „A“ antippen
CTL Gespräch beenden oder CTL Anruf annullieren	Einmal „A“ antippen
CTL Anruf annehmen	Beim CTL Klingelton: <ul style="list-style-type: none"> • „A“ antippen • Laut ein beliebiges Wort ausrufen
CTL Anruf ablehnen	Beim CTL Klingelton, schweigen bis der Klingelton erlischt

10 | FEHLERBEHEBUNG UND ZURÜCKSETZEN (REBOOT)

Neustarten des G9	Sollte Ihr G9 nicht mehr auf Ihre Eingaben reagieren, empfiehlt sich ein Neustart („Rebooting“), indem Sie es einfach ausschalten und nach wenigen Sekunden wieder einschalten (zwei Sek. lang „H“ betätigen)
Zurücksetzen des Koppels (Annulliert alle gekoppelte Geräte, ausser den „One+8“ Buddies)	1. Im Standby Modus, betätigen Sie sechs Sek. lang „H“, bis das G9 in rot/blau blinkt 2. Betätigen Sie zwei Sek. lang „L+“, bis das G9 fünf mal lila blinkt

